

PLAN D'EAU : LE COLOMBIER**N°IDPE : 876****IDENTIFICATION**

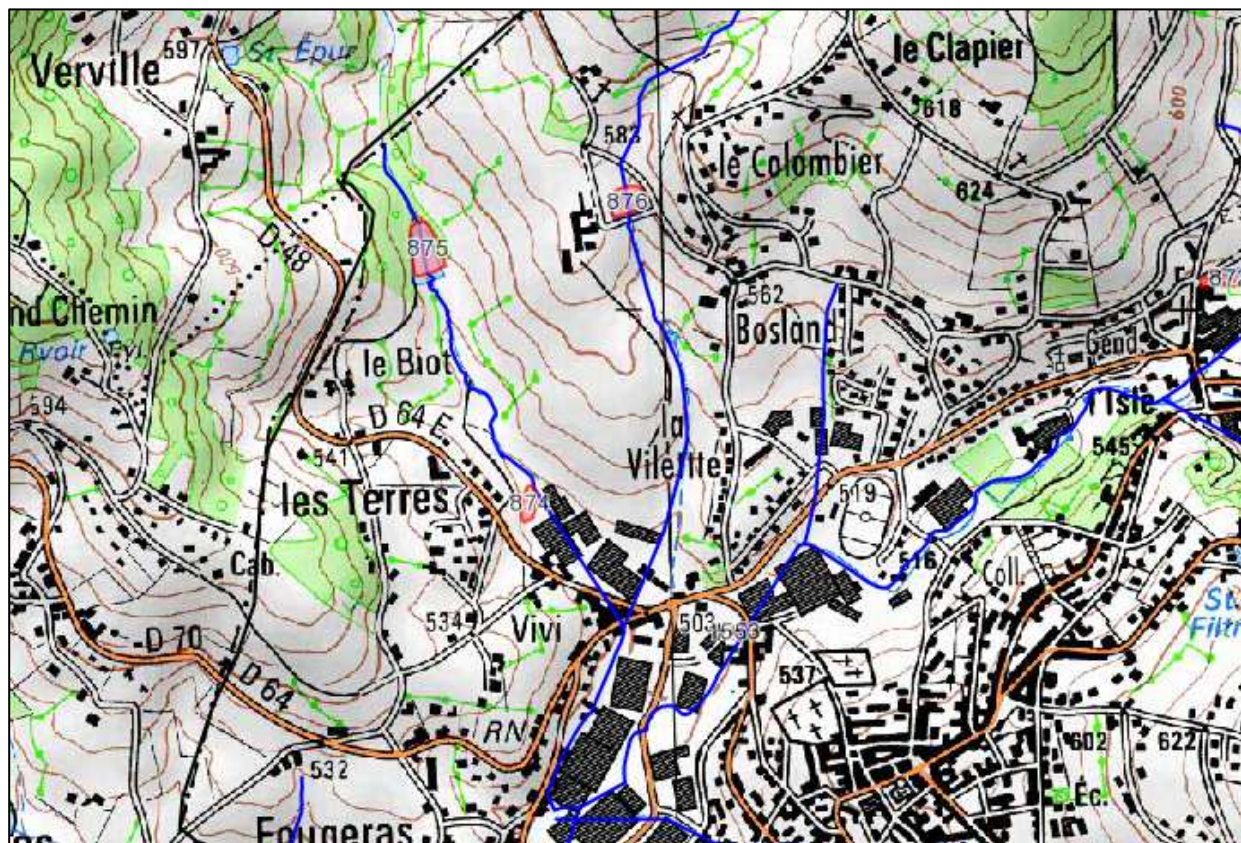
<i>Commune :</i>	COURS-LA-VILLE
<i>Lieu-dit :</i>	Le Colombier
<i>Utilisateur :</i>	AAPPMA Cours la Ville
<i>Propriétaire :</i>	Commune Cours la Ville
<i>Usage principal :</i>	Pêche
<i>Usage secondaire :</i>	aucun
<i>Bassin versant :</i>	Trambouze et affluents
<i>Surface du plan d'eau (m²) :</i>	2158
<i>Volume du plan d'eau (m³) :</i>	1500

CONTEXTE REGLEMENTAIRE

- figure à l'AP. n°2000-3795 (classement) ?

- figure à l'AP n°2008-5230 pour l'année 2009 ?

- assujetti à un débit réservé ?

CARTE

EXPERTISE TERRAIN

CONTEXTE PISCICOLE DU PLAN D'EAU (PE)			
PE classé en	1 ^{ère} catégorie	2 ^{ème} catégorie	pas classé
Peuplement dominant :	Salmonidés	Cyprinidés	indéterminé
	Mixte : CAR, TAN, BRO, truites		
Transparence : 40 cm, eau brune			

CRITERE DE COMMUNICATION HYDRAULIQUE

□ Tributaire amont :

▪ Communique avec un cours d'eau (CE) confirmé :

☒ OUI

☐ NON

↳ CE de :

 1^{ère} catégorie

 2^{ème} catégorie

non classé

↳ le CE est-il piscicole ? :

☐ OUI :

☒ NON

↳ signes de vie benthique :

☒ OUI :

☐ NON

↳ potentialité de frayères :

☐ OUI :

☒ NON

▪ Descriptif de l'amont :

Buse qui passe sous la route et qui se déverse dans une baignoire (infranchissable), qui elle-même alimente un tout petit ruisseau d'intérêt piscicole incertain. Celui-ci se déverse dans le plan d'eau par l'intermédiaire d'une buse (cf photos p 4).

▪ Possibilités de franchissement :

➤ franchissement possible en dévalaison (du CE vers le PE) : ☒ OUI

➤ franchissement possible en remontée (du CE vers le PE) : ☒ NON

▪ La qualité chimique et écologique du tributaire justifierait-elle un by-pass du PE ?

☒ NON

□ Exutoire aval :

▪ Communique avec un cours d'eau (CE) confirmé :

☒ OUI

☐ NON

↳ CE de :

 1^{ère} catégorie

 2^{ème} catégorie

non classé

↳ le CE est-il piscicole ? :

☐ OUI :

☒ NON

↳ signes de vie benthique :

☒ OUI :

☐ NON

↳ potentialité de frayères :

☐ OUI :

☒ NON

▪ Description de l'exutoire :

Buse en entonnoir, avec grande chute de 70 cm + surverse avec grille sur 30 cm de haut. En aval du plan d'eau, la buse rejoint un panier dégrilleur qui se déverse dans un ruisseau, au milieu de prairies, a priori sans caractère piscicole (cf photo p 4).

▪ Possibilités de franchissement :

➤ franchissement possible en dévalaison (du PE vers le CE) : ☒ NON

➤ franchissement possible en remontée (du CE vers le PE) : **sans objet**

PROPOSITION sur le STATUT EAUX LIBRES-EAUX CLOSES du PE :

La communication est techniquement possible uniquement en dévalaison depuis un petit cours d'eau amont présentant un intérêt piscicole limité. Compte tenu de ces données, le plan d'eau peut donc être classé en « **eaux closes** ».

PHOTOS :

14/10/2009



Tributaire : arrivée de la buse dans la baignoire

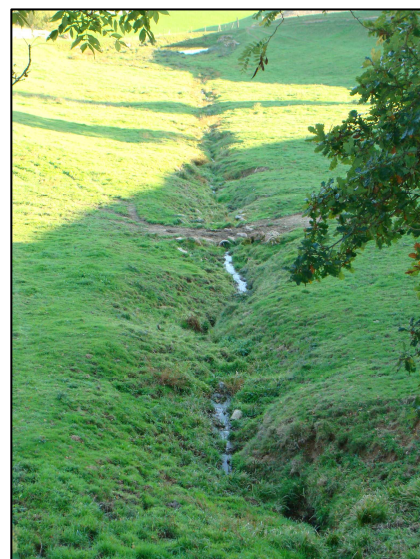
Suite du tributaire : arrivée au niveau du PE par une autre buse



PE 876 : Vue d'ensemble



Suite de l'exutoire : panier dégrilleur puis déversement dans un petit ruisseau



Petit ruisseau en aval du PE