

PLAN D'EAU : PARC DE LA TETE D'OR**N°IDPE : 602****IDENTIFICATION**

<i>Commune :</i>	LYON 6 ^{ème}
<i>Lieu-dit :</i>	Parc de la Tête d'Or
<i>Utilisateur :</i>	FD 69
<i>Propriétaire :</i>	Ville de Lyon
<i>Usage principal :</i>	Loisir autre que la pêche
<i>Usage secondaire :</i>	pêche
<i>Bassin versant :</i>	Rhône amont
<i>Surface du plan d'eau (m²) :</i>	160000
<i>Volume du plan d'eau (m³) :</i>	Non renseigné

CONTEXTE REGLEMENTAIRE

- figure à l'AP n°2000-3795 (classement) ?

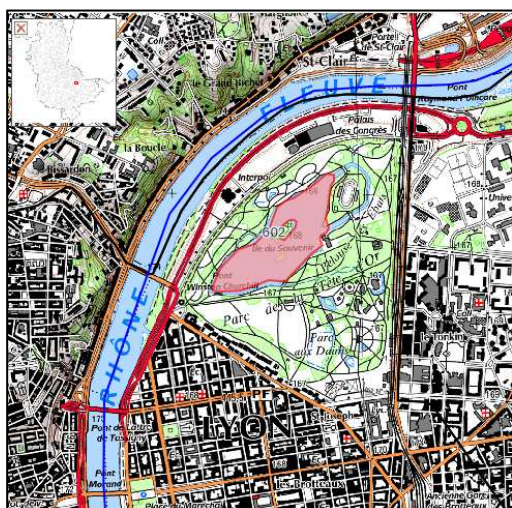
☐ OUI☐ NON

- figure à l'AP n°2008-5230 pour l'année 2009 ?

☒ OUI☐ NON

AP spécial d'application de la réglementation de la
Pêche (2^{ème} catégorie) du 24-01-2005, caduc en
septembre 2011

- assujetti à un débit réservé ?

☐ OUI☐ NON**CARTE****PHOTO : Archives Ville de Lyon**

EXPERTISE sur documents

CONTEXTE PISCICOLE DU PLAN D'EAU (PE)			
PE classé en	1 ^{ère} catégorie	2 ^{ème} catégorie	pas classé
Peuplement dominant :	Salmonidés	Cyprinidés	indéterminé
Transparence :	Mixte :	BRO, CAR, GAR,	TAN, BBG, PER

CRITERE DE COMMUNICATION HYDRAULIQUE❑ **Tributaires amont :**▪ **Communique avec un cours d'eau (CE) confirmé :**

☐ OUI ☒ NON exfiltrations de la nappe du Rhône (ancien bras)

↪ CE de :	1 ^{ère} catégorie	2 ^{ème} catégorie	non classé
↪ le CE est-il piscicole ? :	<input type="checkbox"/> OUI :	<input checked="" type="checkbox"/> NON	
↪ signes de vie benthique :	<input checked="" type="checkbox"/> OUI :	<input type="checkbox"/> NON	
↪ potentialité de frayères :	<input type="checkbox"/> OUI :	<input checked="" type="checkbox"/> NON	

▪ **Descriptif de l'amont :** quelques ruisseaux phréatiques et drains côtés nord et est, sans lien avec le Rhône. Pas de dispositif de grille.

▪ **Possibilités de franchissement (vis à vis du Rhône) :**

- franchissement possible en dévalaison (du CE vers le PE) : ☒ NON
- franchissement possible en remontée (du PE vers le CE) : ☒ NON

▪ La qualité chimique et écologique du tributaire justifierait-elle un by-pass du PE ?
☒ NON

❑ **Exutoire aval :**▪ **Communique avec un cours d'eau (CE) confirmé :**

☐ OUI ☒ NON
a priori le trop-plein rejoint le collecteur urbain unitaire (BV de St Fons)

▪ **Description de l'exutoire :**

Grille à espacement moyen, pour dégrillage grossier, souvent colmaté.

▪ **Possibilités de franchissement :** aucune possibilité

PROPOSITION sur le STATUT EAUX LIBRES-EAUX CLOSES du PE:

Compte tenu de ces éléments, et de la situation particulière de ce plan d'eau, il peut être classé en « **eaux closes** ».

Il peut rester assujéti à la réglementation générale de la pêche sur renouvellement de l'AP.