

PLAN D'EAU : LE MOULIN**N°IDPE : 979****IDENTIFICATION**

<i>Commune :</i>	AMBERIEUX D'AZERGUES
<i>Lieu-dit :</i>	Le Moulin (bourg)
<i>Utilisateur :</i>	Amicale des pêcheurs du Moulin
<i>Propriétaire :</i>	Amicale des pêcheurs du Moulin
<i>Usage principal :</i>	pêche
<i>Usage secondaire :</i>	aucun
<i>Bassin versant :</i>	Azergues aval
<i>Surface du plan d'eau (m²) :</i>	19053
<i>Volume du plan d'eau (m³) :</i>	47632

CONTEXTE REGLEMENTAIRE

- figure à l'AP n°2000-3795 (classement) ?

OUI

NON

- figure à l'AP n°2008-5230 pour l'année 2009 ?

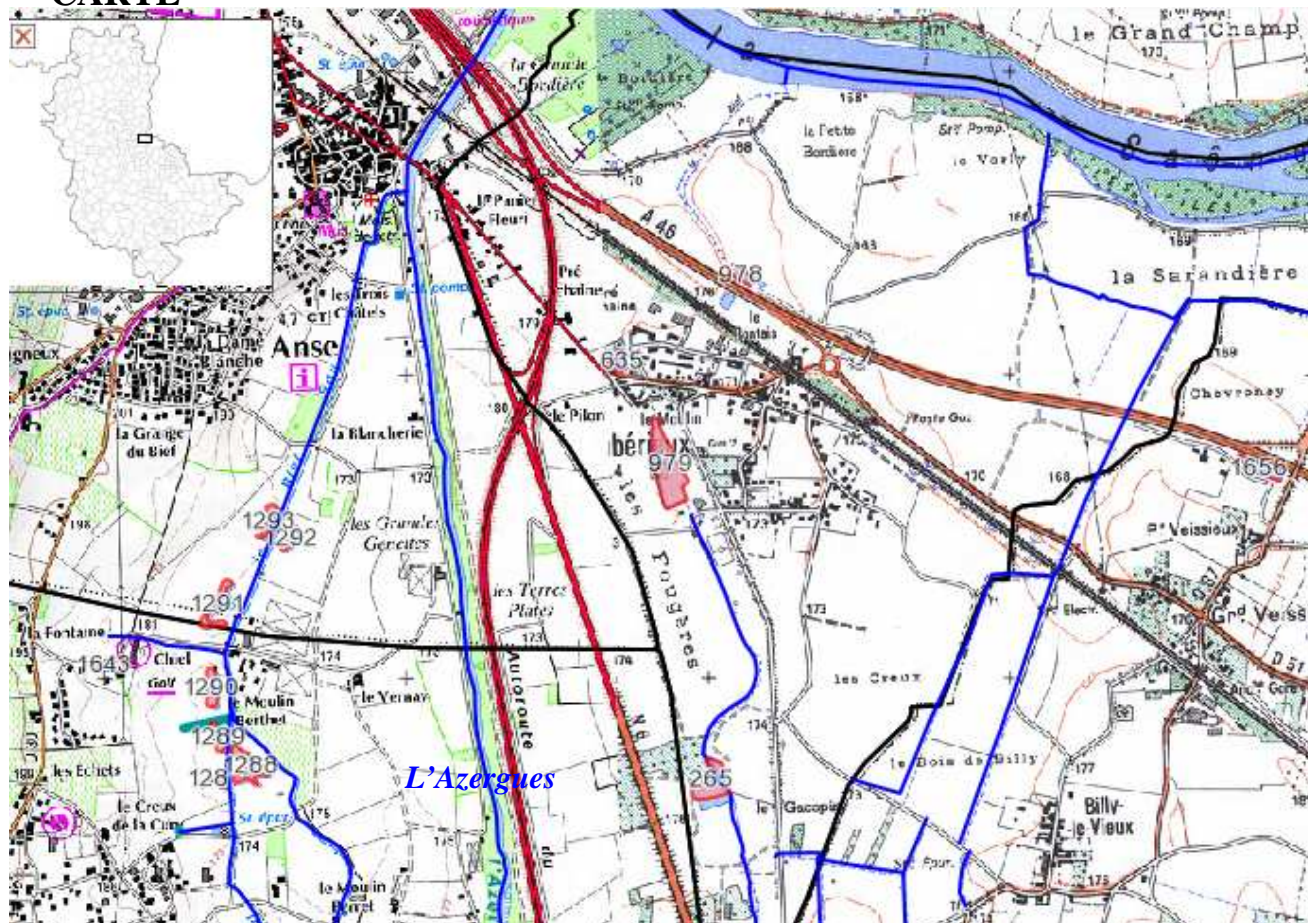
OUI

NON

- assujetti à un débit réservé ?

OUI

NON

CARTE

EXPERTISE TERRAIN

CONTEXTE PISCICOLE DU PLAN D'EAU (PE)			
PE classé en	1 ^{ère} catégorie	2 ^{ème} catégorie	pas classé
Peuplement dominant :	Salmonidés	Cyprinidés	indéterminé
	Mixte :	CAR, GAR, CHE	
Transparence : 60 cm, eau brune			

CRITERE DE COMMUNICATION HYDRAULIQUE

❑ **Tributaire amont :**

▪ **Communique avec un cours d'eau (CE) confirmé :**

☒ **OUI**
☐ **NON**

 ↪ CE de : **Bief**

 1^{ère} catégorie

 2^{ème} catégorie

non classé

 ↪ le CE est-il piscicole ? : ☒ **OUI** :

☐ **NON**

 ↪ signes de vie benthique : ☒ **OUI** :

☐ **NON**

 ↪ potentialité de frayères : ☒ **OUI** : pour cyprinidés

☐ **NON**

RQ :

Bief d'Ambérieux : largeur 3 m, profondeur moyenne 25 cm, fond limoneux planté de potamots, débit faible.

▪ **Descriptif de l'amont :**

Buse en pente douce (petite chute de 20 cm) + grille non jointive (cf photo p 4).

▪ **Possibilités de franchissement :**

➤ franchissement possible en dévalaison (du CE vers le PE) : ☒ **OUI**

➤ franchissement possible en remontée (du PE vers le CE) : ☒ **OUI**

▪ **La qualité chimique et écologique du tributaire justifierait-elle un by-pass du PE ?**

☒ **NON**

❑ **Exutoire aval :** exutoire non accessible

▪ **Communique avec un cours d'eau (CE) confirmé :**

☐ **OUI**
☒ **NON**

canal présentant sûrement peu d'intérêt piscicole, pas présent sur le SDVP, se perd en grande partie avant d'atteindre la Saône dans une zone d'infiltration.

▪ **Description de l'exutoire :**

Canal libre, a priori pas de grille à la sortie du PE, aboutit dans un bassin.

▪ **Possibilités de franchissement :**

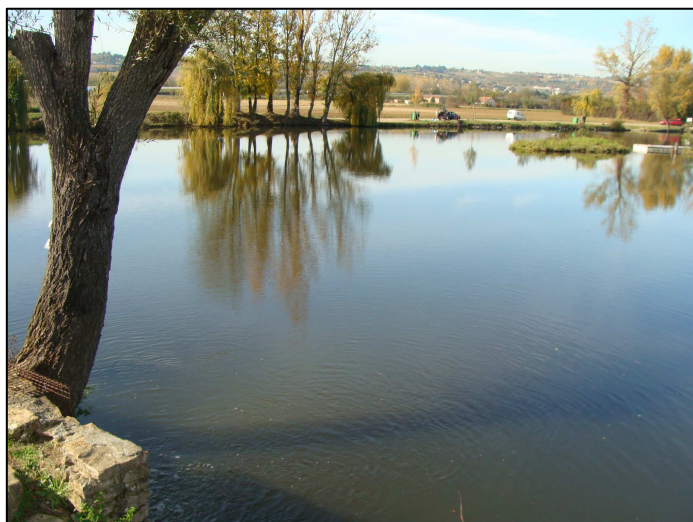
➤ franchissement possible en dévalaison (du PE vers le CE) : ☒ **OUI**

➤ franchissement possible en remontée (du CE vers le PE) : ☒ **OUI**

PROPOSITION sur le STATUT EAUX LIBRES-EAUX CLOSES du PE:

La circulation est libre en amont comme en aval, le plan d'eau peut donc être classé en « **eaux libres** », en accord avec le statut piscicole du bief, alimenté par des PE en amont.

PHOTOS : 27/10/2009



PE 979 : Vues d'ensemble

**Arrivée du tributaire :
buse + grille non fixée**



Bief d'Ambérieux juste en amont du plan d'eau